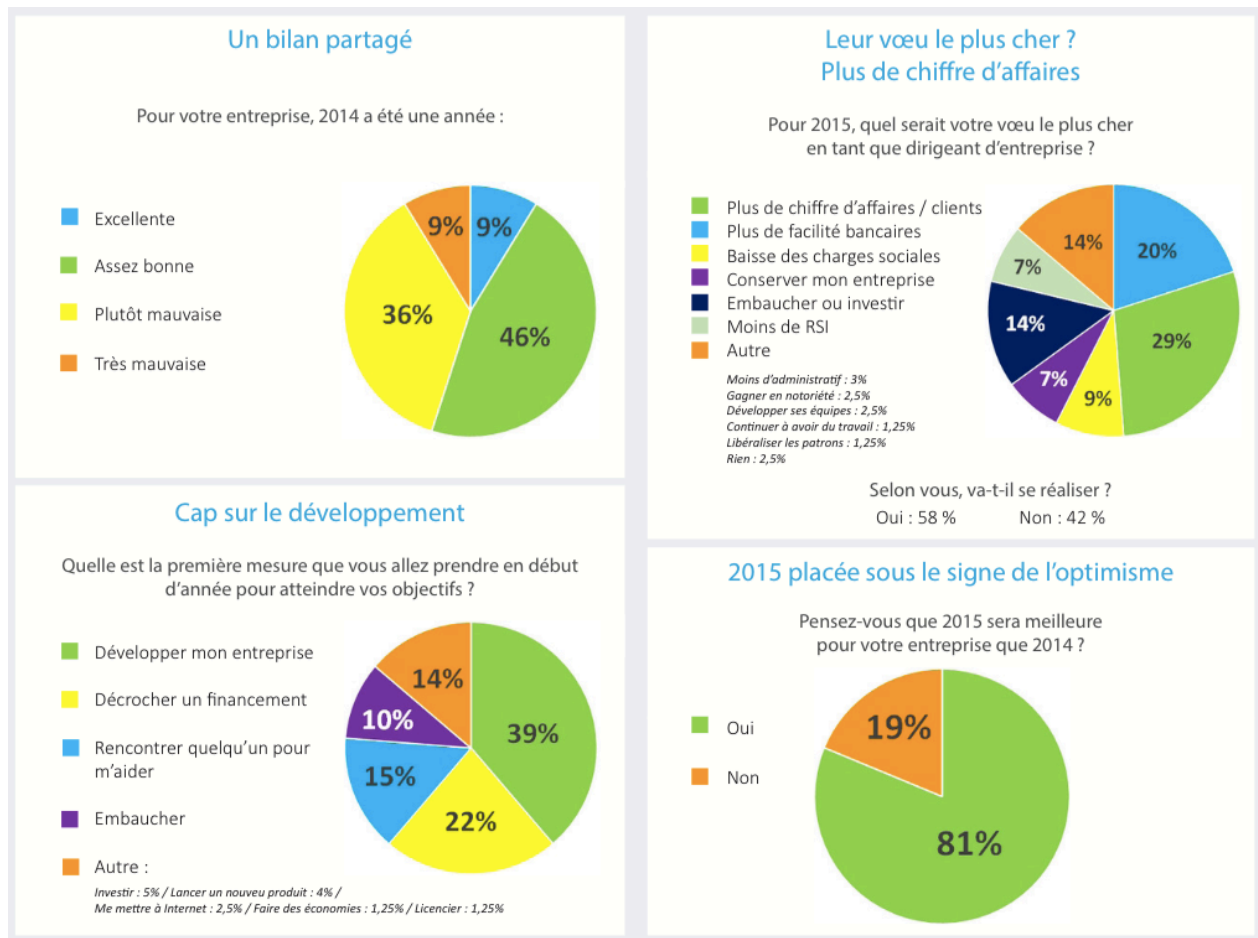


Communiqué de presse  
Janvier 2015

Actualités économiques des TPE-PME

## TPE-PME : un vent d'optimisme en 2015 ? Baromètre Petite-Entreprise.net - Janvier 2015

Janvier est propice au bilan et à la prospective sur l'année à venir. Qu'en est-il des artisans et dirigeants de TPE ? Si 45% d'entre eux ont passé une mauvaise année 2014, le vent tourne tout de même à l'optimisme en ce début d'année. Dans son [baromètre de janvier](#), Petite-Entreprise.net nous renseigne sur le moral et les premières intentions des entrepreneurs en 2015.



Source Baromètre Petite-Entreprise.net - Enquête téléphonique sur 320 dirigeants de TPE

## 81% des dirigeants pensent que 2015 sera meilleur que 2014

Sans crier à l'optimisme général, un vent plus conciliant souffle sur l'entrepreneuriat et les entreprises. Il faut dire que les tensions, notamment sur les TPE (entreprises de moins de 20 salariés) ont été particulièrement fortes en 2014, notamment pour les très petites structures de 1 à 2 salariés (+ 30% de défaillances au 3e trimestre 2014 par rapport à 2013, selon Altarès). Les perspectives de reprise prévues en 2015 (le marché de l'automobile par exemple reprend des couleurs) rendent, tout en restant prudent, un peu le sourire aux dirigeants.

## Développer son chiffre d'affaires avant tout

La demande revient peu à peu, mais reste insuffisante selon les dirigeants sondés : la priorité va d'abord au développement du chiffre d'affaires pour 29% d'entre eux, et à davantage de liberté d'action. Cette dernière passe par la recherche de facilités bancaires pour soutenir l'activité (16%) ou la diminution des charges (11%). "*Les entreprises voient venir la croissance, mais n'en ressentent pas encore suffisamment les effets*" indique Odile Olivier, Dirigeante de Petite-Entreprise.net. "*C'est comme s'ils recherchaient d'abord de l'oxygène avant de se lancer dans un marathon.*" Le marathon, c'est d'abord celui de la recherche de trésorerie et de la remise à niveau des fonds propres, de l'investissement, puis d'éventuelles embauches, après cette longue période d'atonie. Enfin, n'oublions pas qu'une grande partie des entreprises reste encore fragile : 7% ont pour vœu le plus cher de "sauvegarder leur entreprise" en 2015.

Il est logique, dans ce contexte, que la première mesure en 2015 pour 39% des TPE est la relance de leur activité (recherche de nouveaux clients ou de débouchés). La recherche de financement (22%) ou d'une aide extérieure (15%) et l'embauche (10%) arrivent ensuite.

Source Baromètre mensuel Petite-Entreprise.net - Enquête auprès de 320 dirigeants de petites entreprises - Novembre-Décembre 2014.

### A propos de Petite-entreprise.net

Petite-entreprise.net est un portail destiné aux dirigeants de TPE (Très Petites entreprises, 0-19 salariés) né en 2007 de la volonté d'apporter des services et du conseil de proximité aux petites entreprises, à l'instar des plus grandes. Le service SOS PATRON, ligne dédiée aux appels d'urgence pour les "petits patrons", est également unique en France. Petite-Entreprise.net est l'unique site proposant une rencontre, sous 48h, entre un dirigeant et un professionnel du conseil qualifié. Le site propose un répertoire de 2200 professionnels du conseil répertoriés et disponibles, dont près de 600 correspondants ayant signé un contrat avec Petite-Entreprise.net. Avec 5 millions de visites prévues en 2014, le site double son audience chaque année depuis 2012 et s'affirme comme le site privé leader sur le secteur. Valpolis, ociété éditrice de Petite-Entreprise.net, est portée par le Groupe Phosphore, groupe alsacien au capital de 8,6 M€.

Pour en savoir plus : [www.petite-entreprise.net](http://www.petite-entreprise.net)

### Contacts Presse

#### L'AgenceRP

Leila Bouzouaid / Fiona Thomas

+33 (0)1 81 89 28 22

[petite-entreprise@lagencerp.com](mailto:petite-entreprise@lagencerp.com)